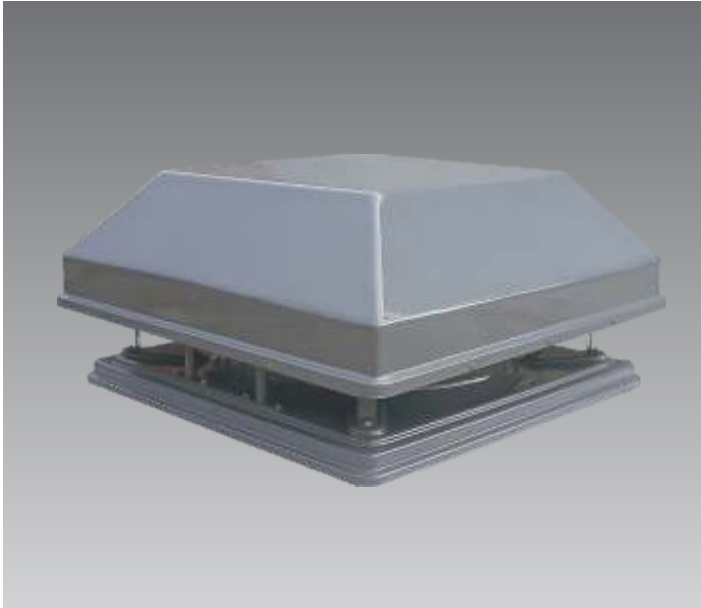




EXTRACTORES AXIALES DE TEJADO
800, 1000 y 1250 mm. de diámetro

HAIB-T



Esta gama de extractores axiales, en transmisión polea y banda, es especial para mover grandes volúmenes de aire con un mínimo nivel sonoro. Cuenta con 3 tamaños y 9 opciones diferentes para aplicaciones específicas.

Su diseño constructivo, le garantiza una excelente protección contra la corrosión y ambientes de intemperie.

Características Principales:

- Marco embocadura y cubierta protectora, fabricados en fibra de vidrio de alta resistencia.
- Conjunto soporte pintado y tropicalizado.
- Guarda de seguridad en la succión, tropicalizado.
- Chumaceras y caja cojinetes con rodamientos a bolas.
- Motores monofásicos y trifásicos totalmente cerrados.

Aplicaciones:

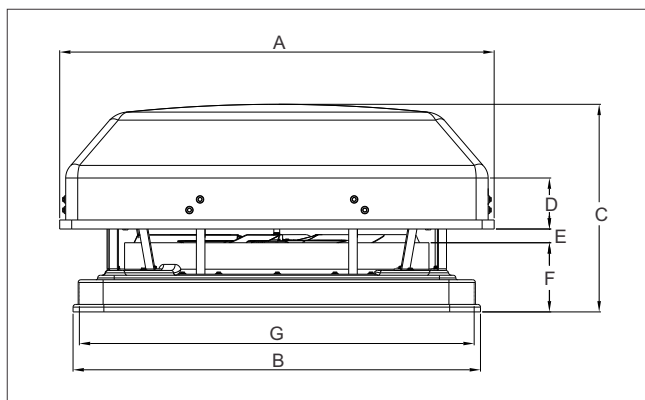
Almacenes, bodegas, centros comerciales, tiendas de autoservicio, salas de espectáculos, instalaciones deportivas, cuartos de máquinas, naves industriales, etc.

CARACTERÍSTICAS TÉCNICAS

Modelo	Velocidad RPM	Potencia HP	Tensión Volts	Intensidad A	Caudal a descarga libre m³/hr / CFM	Presión sonora dB(A)*	Peso aprox. Kg
HAIB-800	570	1/3	127	6.6	11,504 / 6,771	69	52
HAIT-800	570	1/3	220/440	1.6/0.8	11,504 / 6,771	69	52
HAIB-1000	400	1/2	127	9.50	19,152 / 11,273	69	58
HAIT-1000	400	1/2	220/440	2.1/1.1	19,152 / 11,273	69	58
HAIB-1250	400	3/4	127/220	13.6/6.1	25,469 / 14,991	73	73
HAIT-1250	400	3/4	220/440	3.0/1.5	25,469 / 14,991	73	73
HAIT-1-1250	500	1	208-230/460	3.0/1.5	31,836 / 18,738	77	74
HAIT-2-1250	575	2	208-230/460	3.0/1.6	36,612 / 21,549	81	76
HAIT-3-1250	700	3	208-230/460	7.8/3.9	43,531 / 25,622	82	81

NOTA: Estos equipos pueden suministrarse con malla de protección a la descarga. *Nivel sonoro medido de acuerdo a las normas AMCA 300/05 y 301/05

DIMENSIONES Y CURVAS CARACTERÍSTICAS



MODELO	A	B	C	D	E	F	G
HAIB 800	1200	1115	590	135	4	175	1071
HAIB 1000	1446	1356	690	170	46	230	1314
HAIB 1250	1726	1644	730	200	24	250	1596

*Dimensiones mm.

